

CoolTrack

Revêtement innovant préventif et efficace pour une **protection des voies ferrées** contre les effets néfastes associés aux vagues de chaleur et hautes températures

- > Fort effet refroidissant par réflexion UV et absorption IR
- > Primer et finition en un seul produit, pas besoin de sous-couche
- > Une longue durée de vie signifie un rapport prix-qualité intéressant
- > Un produit respectueux de l'environnement, sans solvant



SeraPlus
Innovative Technologies

 SWISS TECHNOLOGY

WWW.SERAPLUS.COM

DON'T TELL ME
THE SKY
IS THE LIMIT

IF THERE ARE
FOOTPRINTS
ON THE MOON

SeraPlus SA

P.O. Box 48

1088 Ropraz

Switzerland

info@seraplus.com

Tel.: +41 21 903 40 84

QUOI? COMMENT? POURQUOI?

CoolTrack

CoolTrack est un revêtement diluable à l'eau, spécialement conçu pour l'isolation thermique de rails et exclusivement développé par **SeraPlus**.

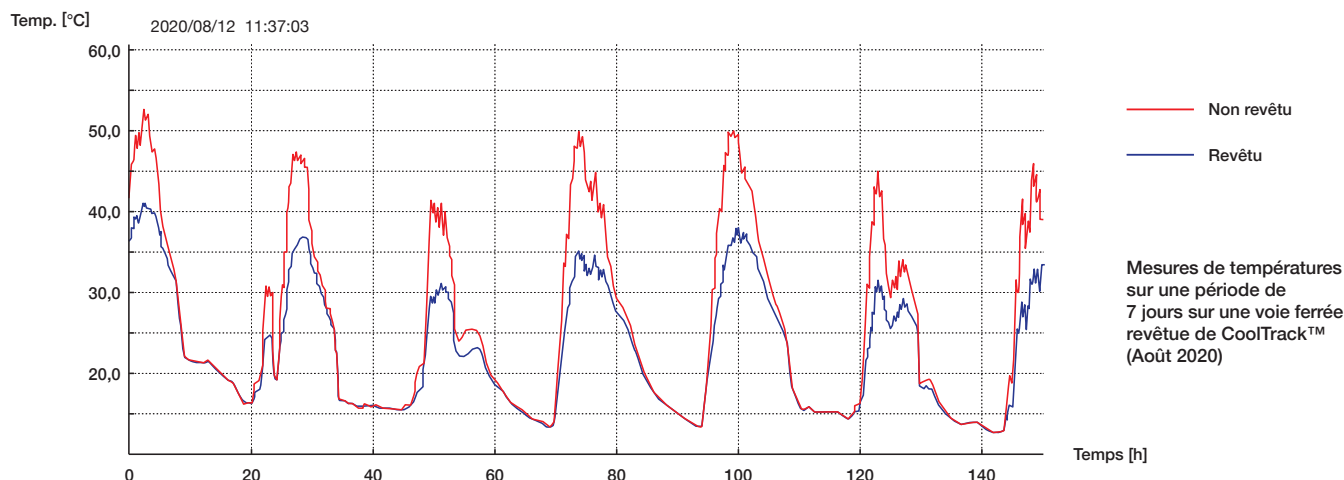
Technologie

L'expansion matérielle des voies ferrées, survenant pendant les périodes de chaleur extrême, doit être absorbée par les traverses et le remblai. Le phénomène de flambement, aussi appelé défaut de voie, peut cependant se produire si ces contre-forces ne sont pas suffisantes.

CoolTrack offre une isolation thermique durable grâce à une combinaison de deux caractéristiques distinctives :

- Une surface hautement réfléchissante qui dévie la partie UV du rayonnement solaire.
- L'incorporation de matières premières à haute porosité englobe et absorbe les particules d'air chauffées par rayonnement IR, résultant en une diminution substantielle de la conductivité thermique.

La réduction de température qui en résulte élimine pratiquement tout risque de stress et déformation des voies.



Caractéristiques et avantages

- Excellente isolation thermique – fort effet de refroidissement
- Excellentes propriétés d'adhérence sur toutes les surfaces métalliques
- Primer / finition, combinés en un seul produit, pas besoin de sous-couche
- Couche de peinture résistante et élastique pour absorber les contraintes mécaniques et ainsi éviter les fissures
- Aspect satinée, facile à nettoyer
- Longue durabilité et durée de vie
- Seul un nettoyage minimal des voies ferrées est requis avant application
- Bonne protection contre la corrosion

Conclusions

- **CoolTrack™** offre de nouvelles perspectives en termes d'isolation thermique
- Une longue durée de vie signifie un rapport prix-qualité intéressant
- Un produit respectueux de l'environnement et sans solvant (COV < 10 g/L).